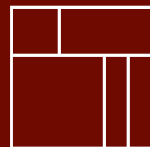


Interface®



Past Forward.™



**Herzien,
verfijnd
en vernieuwd.**



**Maak kennis met
Past Forward™: een
moderne tapijtcollectie
van Interface®,
geïnspireerd op decennia
van innovatie en iconisch
design.**

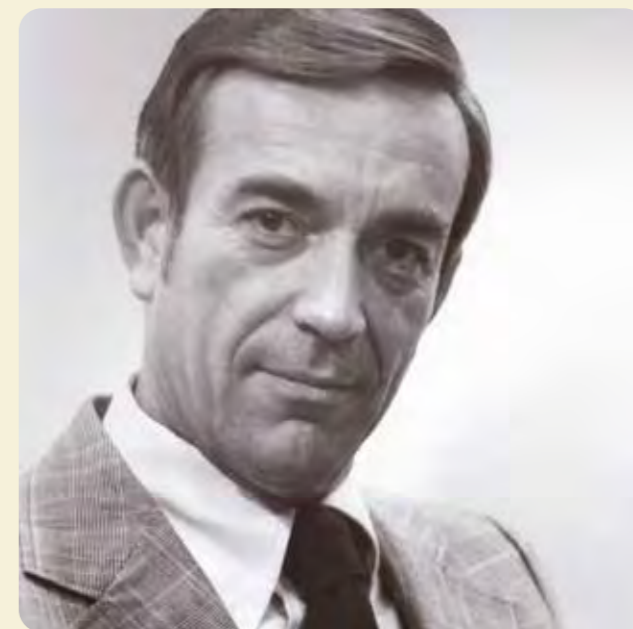
1973

1973 — Het jaar waarin Interface-oprichter Ray Anderson voor het eerst tapijttegels introduceerde in Amerika, nadat hij ze had ontdekt tijdens een reis naar Europa. Samen met zijn team vervaardigde Ray baanbrekende innovaties en ontwikkelde hij de Interface tapijttegel van de toekomst.



DE BEGINJAREN VAN INTERFACE

Hoewel deze tegels destijds beperkte ontwerpmogelijkheden hadden, zag Ray hun plaats binnen de nieuwe open kantoorruimte. Hij herkende hun potentieel om geluidsniveaus te verminderen en een prettige sfeer te creëren in gedeelde ruimtes. Hij greep de kans om de modulaire tegel opnieuw uit te vinden en de wereld van interieurdesign te revolutioneren.



RAY ANDERSON, 1973.

Geboren en getogen in Kidderminster, Engeland, verfijnde de ontwerper van onze Past Forward-collectie, David Oakey, zijn ambacht. Slechts enkele straten verderop ontwikkelde Ray Anderson zijn product. En alsof het lot het wilde, zouden hun paden elkaar nogmaals kruisen toen David reageerde op een vacature in een vakblad om te verhuizen naar het stadje LaGrange, Georgia - precies in hetzelfde jaar én op dezelfde locatie waar Interface zijn eerste productiefaciliteit opende.

**WANTED!
ENGLISH CARPET
DESIGNER**

Net zoals David vijftig jaar tapijntwerp in de Verenigde Staten viert, viert Interface vijftig jaar van ontwerp en productie. Dit gedeelde jubileum inspireerde tot een terugblik op de designtrends die zijn gekomen en gegaan, en zette ons aan het denken hoe ze hedendaagse interieurs kunnen inspireren.



'60s-'70s

In de interieurs uit de jaren '60, vóór de lancering van de tapijttegel, zagen we traditionele gekleurde vloerkleden en diverse patronen van wand-tot-wand tapijt met een uitstraling van het Mid-Century Modern. Ook waren abstractie, Art Nouveau, Art Deco en Engelse ambachtsontwerpen in gedurfde felle kleuren, veel te zien. In de jaren '70 zetten de impactvolle patronen voort, met als hoogtepunt de "groovy waves" in helder avocado groen, geel en oranje.



'80s-'90s

De jaren '80 brachten post-moderne ruimtes aangevuld met pastelkleuren en grijstinten, gevolgd door de zen-achtige zachte en subtiele kleuren van de jaren '90, waarbij op dat moment, omrande vloeren in koele en warme neutrale kleuren populair waren.



groovy
zen
art



'00s-'10s

Welkom in de jaren 2000, toen grote zigzagpatronen de trend van de dag waren. Natuurlijke vezels zoals vloeren geïnspireerd op jute. Ook waren grijze- en espressohouten vloeren prominent aanwezig. In de jaren 2010 zorgden heldere, gedurfde accenten voor statements. De buffalo ruitpatronen, een heropleving van de Mid-Century Modern-stijl, bredere vloerplanken en moderne boerderijdesigns waren allemaal in de mode.



Vandaag de dag, nu de wens om residentieel design te integreren in gedeelde ruimtes steeds meer voorkomt, zien we het gebruik van knusse materialen om warme en uitnodigende omgevingen te creëren. De combinatie van tapijten met harde vloeren wordt steeds populairder, niet alleen vanwege de akoestische eigenschappen, maar ook om ruimtes te af te kaderen, of gewoon als designaccent.

“Today's trends feature nostalgia - it seems the perfect time to reflect on the work of the best in history. The result, is Past Forward.

David Oakey
Ontwerper van Past Forward

In het verleden konden deze iconische ontwerpen niet worden gemaakt in de vorm van tapijttegels. Dankzij vooruitgang in de productie zijn historische patronen, die doen denken aan kamerbreed tapijt, echter voorzien van een eigentijdse update, met alle prestatievoordelen van modulaire vloeren.



DESIGNS VAN INTERFACE UIT HET VERLEDEN



Het verleden naar het heden halen.



Past Forward combineert retro kleuren en complexe patronen met de technologie van vandaag om een collectie nostalgische ontwerpen te creëren die voldoen aan de veeleisende normen van de hedendaagse ruimtes.

Een ruimte met uitstraling



De Past Forward-collectie kan gebruikt worden als stijlvol accent bij grotere vloerooppervlakken. Elk product helpt weloverwogen en comfortabele ruimtes te creëren met een tijdloze stijl. Of u nu een knusse hoek wilt creëren die een gevoel van thuis biedt, een ruimte wilt afkaderen, of wegwijzers wilt toevoegen aan een open ruimte, de collectie biedt u de mogelijkheid om creatief te zijn en een statement te maken.







Unieke

Met unieke combinaties die naar wens kunnen worden gemixt en afgestemd, staat veelzijdigheid centraal in deze collectie. Het uitgebreide assortiment producten biedt zowel monolithische als niet-directionele installatie. Zo creëert de collectie een eigentijdse kijk op erfgoedpatronen. Gebruik één product tegelijk als een gedefinieerd accent, of voeg contrasterende patronen toe door er meer dan één product tegelijk te gebruiken.



combinaties

Gemaakt om aan te vullen



Met een keuze uit 14 dynamische producten die naadloos samenwerken met ons geïntegreerde vloersysteem, biedt Past Forward de flexibiliteit om aan te vullen met onze subtielere tapijttegels, nora® rubberen vloeren en onze LVT-producten.



CARPET PRODUCT UNSPOOLED COLOUR OYSTER INSTALLED MONOLITHIC
LVT PRODUCT NORTHERN GRAIN COLOUR BARE OAK INSTALLED ASHLAR



CARPET PRODUCT DECADES COLOUR EBONY INSTALLED MONOLITHIC
nora® RUBBER FLOORING NORAMENT 926 CASTELLO COLOUR 5356

Hoewel Past Forward ontworpen is om harmonieus samen te werken met alle geïntegreerde vloersystemen van Interface, hebben we enkele aanbevelingen om uw volgende project te inspireren.

De organische vormen en neutrale kleuren van Unspooled zijn de perfecte aanvulling op de textuur en tint van Northern Grain LVT.

Aan de linkerkant combineert het theatrale ontwerp van Decades prachtig met de eenvoud van norament® Castello [nora®].

Hieronder werken de warme tinten en huiselijke sfeer van Retrospec prachtig samen met de neutraliteit van Open Air 402 om gebieden binnen de ruimte duidelijk aan te duiden.



PRODUCT RETROSPEC COLOUR OLIVE INSTALLED NON DIRECTIONAL
PRODUCT OPEN AIR 402 COLOUR NATURAL INSTALLED ASHLAR



Patronen uit het verleden, gemaakt voor de toekomst.

Interface zet zich in voor ontwerp dat een positieve invloed heeft op mensen, ruimtes en het milieu. Daarom is Past Forward, net als al onze andere producten, ontworpen met de toekomst in gedachten.

Als onderdeel van ons Carbon Neutral Floors™-programma maakt de Past Forward-collectie gebruik van productieprocessen, gerecyclede materialen en andere componenten die een lage CO2-voetafdruk opleveren.



De klassiekers samenstellen



Vintage design, ontworpen voor moderne interieurs.

Past Forward is onze grootste collectie tot nu toe, met een scala aan 14 dynamische producten, geïnspireerd op traditionele, vintage en retro ontwerpen.

De meer traditionele producten in de collectie halen inspiratie uit het vakmanschap van de Midden-Oosterse textielambacht. Met opvallende visuele motieven en impactvolle kleurenpaletten combineren deze ontwerpen erfgoed met eigentijdse esthetiek.

Met een subtieler kleurenpalet verbinden de vintage designs de organische versleten texturen met de weelderige stijlen van de Rococo, Art Nouveau en de Arts & Crafts-beweging, waarvan sommige zijn opgebouwd met prachtig metallic garen.

Geïnspireerd door het klassieke ontwerp van het midden van de eeuw, biedt ons assortiment met retroproducten gedurfde geometrische vormen en zachtere vintage krullen in een reeks complementaire kleurenpaletten.

Past Forward maakt gebruik van een nostalgisch palet van kleuren, tinten en metallic afwerkingen, en biedt daarmee een tegenwicht aan de meer eigentijdse kleuren en materialen van moderne interieurs.

Producten kunnen worden geplaatst met behulp van zowel een niet-directionele als een monolithische installatiemethode, waardoor een uitgebreid scala aan mogelijkheden ontstaat.

Antiquities



Arley



Reeling



Retrospec



Yesterdays



Archival



Cheshire Street



Decades



Fortnight



Rekindled



Circa Then



Newstalgia



Unwound



Unspooled





CARPET PRODUCT ANTIQUITIES COLOUR AMBER INSTALLED NON DIRECTIONAL
LVT PRODUCT LEVEL SET TEXTURED WOODGRAINS COLOUR RUSTIC OAK INSTALLED ASHLAR

Antiquities

Antiquities straalt het meesterschap uit van Turks, Wilton en Renaissance textielambacht en maakt een gedurfd statement met krachtige kleurenpaletten.

Kleurenpalet



9961001 CRIMSON



9961002 JADE



9961003 CORAL



9961004 AMBER

Specificaties

Ruguitvoering	CQuest™Bio
Type	Getufte Bouclé met Patroon en Structuur
Poolmateriaal	100% Solution Dyed Gerecycled Polyamide
Poolinzetgewicht	949 g/m ² ± 5%
Poolhoogte	3.7 mm + 15% / - 10%
Totale dikte	8.7 mm ± 0.5 mm
Gebruiksintensiteit	Heavy Contract (EN 1307) Class 33 / LC2
De Radiant Panel Test	(EN ISO 9239-1) Euroclass Bfl s1 (EN 13501-1)
Zwenkwiel Classificatie	≥ 2.4 (EN 985)
Contactgeluid absorptie (ΔL_w)	26 dB (EN ISO 10140-3)
Geluidsabsorptie	α _w 0.20 (EN ISO 11654)
Binnenluchtkwaliteit	GÜT PRODIS - PENDING
M² per verpakking	3 m ²
CO₂-voetafdruk (Cradle to Gate)	3.74 kg CO ₂ eq. /m ²

Installatiemethode



RICHTINGLOOS



BEKIJK AFBEELDINGEN
BESTEL STALEN

Bekijk de volledige productspecificaties op interface.com



CARPET PRODUCT ARCHIVAL COLOUR FROST INSTALLED MONOLITHIC
LVT PRODUCT NORTHERN GRAIN COLOUR GLAZED OAK INSTALLED ASHLAR

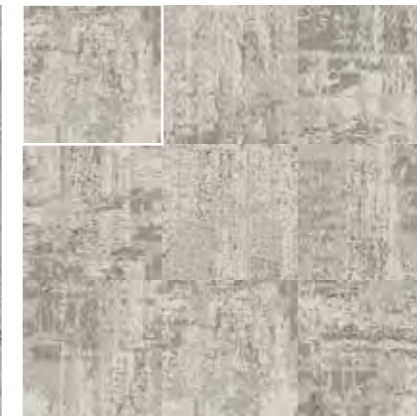
Archival

Met een organische versleten uitstraling en subtiel metalen accenten voegt Archival een vleugje verfijnde elegantie toe aan elke ruimte.

Kleurenpalet



9949001 FROST



9949002 PEARL



9949003 LINEN



9949004 PARCHMENT

Specificaties

Bekijk de volledige productspecificaties op interface.com

Ruguitvoering	CQuest™Bio
Type	Getufte Bouclé met Patroon en Structuur
Poolmateriaal	100% Solution Dyed Gerecycled Polyamide
Poolinzetgewicht	1323 g/m ² ± 5%
Poolhoogte	5.3 mm +15% / - 10%
Totale dikte	10.2 mm ± 0.5 mm
Gebruiksintensiteit	Heavy Contract (EN 1307) Class 33 / LC4
De Radiant Panel Test	(EN ISO 9239-1) Euroclass Bfl s1 (EN 13501-1)
Zwenkwiel Classificatie	≥ 2.4 (EN 985)
Contactgeluid absorptie (ΔL_w)	27 dB (EN ISO 10140-3)
Geluidsabsorptie	α _w 0.20 (EN ISO 11654)
Binnenluchtkwaliteit	GÜT PRODIS - PENDING
M² per verpakking	3 m ²
CO₂-voetafdruk (Cradle to Gate)	4.89 kg CO ₂ eq. /m ²

Installatiemethode



BEKIJK AFBELDINGEN
BESTEL STALEN



CARPET PRODUCT ARLEY COLOUR WALNUT INSTALLED NON DIRECTIONAL
LVT PRODUCT NORTHERN GRAIN COLOUR ANTIQUE WASH INSTALLED ASHLAR

Arley

Arley gebruikt de complexe details van traditionele Herati-patronen als inspiratie voor motieven op grote schaal, waarbij erfgoed en eigentijdse esthetiek samenkomen.

Kleurenpalet



9959001 AZURE



9959002 BASIL



9959003 LICHEN



9959004 WALNUT

Specificaties

Ruguitvoering	CQuest™Bio
Type	Getufte Bouclé met Patroon en Structuur
Poolmateriaal	100% Solution Dyed Gerecycled Polyamide
Poolinzetgewicht	949 g/m ² ± 5%
Poolhoogte	3.5 mm + 15% / - 10%
Totale dikte	8.6 mm ± 0.5 mm
Gebruiksintensiteit	Heavy Contract (EN 1307) Class 33 / LC2
De Radiant Panel Test	(EN ISO 9239-1) Euroclass Bfl s1 (EN 13501-1)
Zwenkwiel Classificatie	≥ 2.4 (EN 985)
Contactgeluid absorptie (ΔL_w)	26 dB (EN ISO 10140-3)
Geluidsabsorptie	α _w 0.20 (EN ISO 11654)
Binnenluchtkwaliteit	GÜT PRODIS - PENDING
M² per verpakking	3 m ²
CO₂-voetafdruk (Cradle to Gate)	3.74 kg CO ₂ eq. /m ²

Installatiemethode



RICHTINGLOOS



BEKIJK AFBEELDINGEN
BESTEL STALEN

Bekijk de volledige productspecificaties op interface.com

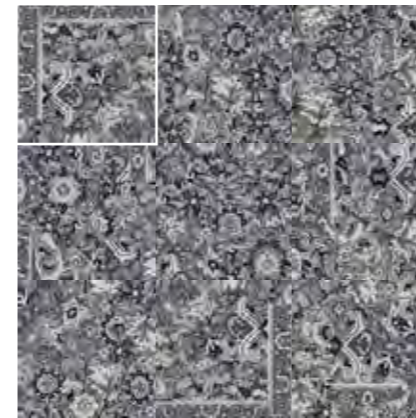


PRODUCT CHESHIRE STREET COLOUR COBALT INSTALLED NON DIRECTIONAL

Cheshire Street

Cheshire Street bevat weelderige, kleine bloemmotieven, geïnspireerd op de 20e-eeuwse interpretaties van Art Nouveau en Arts and Crafts.

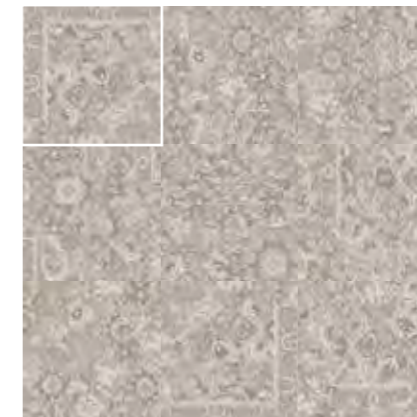
Kleurenpalet



9955001 COBALT



9955002 MIDNIGHT



9955003 TAUPE



9955004 DUNE

Specificaties

Bekijk de volledige productspecificaties op [interface.com](https://www.interface.com)

Ruguitvoering	CQuest™Bio
Type	Getufte Bouclé met Patroon en Structuur
Poolmateriaal	100% Solution Dyed Gerecycled Polyamide
Poolinzetgewicht	1017 g/m² ± 5%
Poolhoogte	3.1 mm + 15% / - 10%
Totale dikte	8.0 mm ± 0.5 mm
Gebruiksintensiteit	Heavy Contract (EN 1307) Class 33 / LC2
De Radiant Panel Test	(EN ISO 9239-1) Euroclass Bfl s1 (EN 13501-1)
Zwenkwiel Classificatie	≥ 2.4 (EN 985)
Contactgeluid absorptie (ΔL_w)	25 dB (EN ISO 10140-3)
Geluidsabsorptie	α _w 0.20 (EN ISO 11654)
Binnenluchtkwaliteit	GÜT PRODIS - PENDING
M² per verpakking	3 m²
CO₂-voetafdruk (Cradle to Gate)	3.95 kg CO ₂ eq. /m²

Installatiemethode



EENRICHTING



RICHTINGLOOS



BEKIJK AFBEELDINGEN
BESTEL STALEN



PRODUCT CIRCA THEN COLOUR CLAY INSTALLED NON DIRECTIONAL

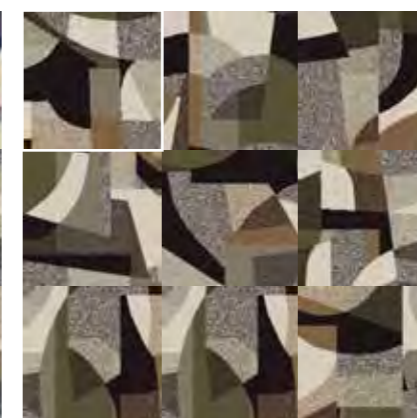
Circa Then

Dit ontwerp geïnspireerd op Mid-Century design bevat grootschalige overlappende geometrische vormen om een gedurfde retro-look te creëren.

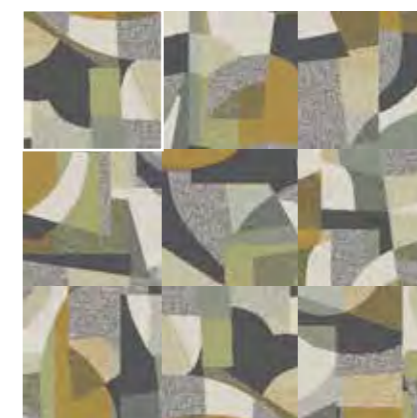
Kleurenpalet



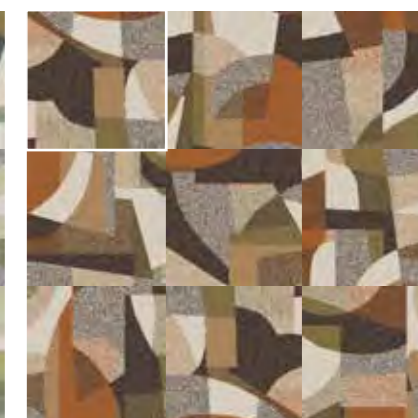
9957001 HARBOUR



9957002 FOREST



9957003 FERN



9957004 CLAY

Specificaties

Ruguitvoering	CQuest™Bio
Type	Getufte Bouclé met Patroon en Structuur
Poolmateriaal	100% Solution Dyed Gerecycled Polyamide
Poolinzetgewicht	949 g/m ² ± 5%
Poolhoogte	4.0 mm ± 15% / - 10%
Totale dikte	8.6 mm ± 0.5 mm
Gebruiksintensiteit	Heavy Contract (EN 1307) Class 33 / LC2
De Radiant Panel Test	(EN ISO 9239-1) Euroclass Bfl s1 (EN 13501-1)
Zwenkwiel Classificatie	≥ 2.4 (EN 985)
Contactgeluid absorptie (ΔL_w)	26 dB (EN ISO 10140-3)
Geluidsabsorptie	α _w 0.20 (EN ISO 11654)
Binnenluchtkwaliteit	GÜT PRODIS - PENDING
M² per verpakking	3 m ²
CO₂-voetafdruk (Cradle to Gate)	3.74 kg CO ₂ eq. /m ²

Installatiemethode



RICHTINGLOOS

Bekijk de volledige productspecificaties op interface.com



BEKIJK AFBEELDINGEN
BESTEL STALEN



PRODUCT DECADES COLOUR EBONY INSTALLED MONOLITHIC

Decades

Met invloeden van de decoratieve en weelderige indrukken van de Rococo-stijl, geeft Decades een elegante theatrale indruk dankzij het gebruik van metallic garen.

Kleurenpalet



9950001 DENIM



9950002 EBONY



9950003 SLATE



9950004 MOCHA

Specificaties

Ruguitvoering	CQuest™Bio
Type	Getufte Bouclé met Patroon en Structuur
Poolmateriaal	100% Solution Dyed Gerecycled Polyamide
Poolinzetgewicht	1220 g/m ² ± 5%
Poolhoogte	5.0 mm +15% / - 10%
Totale dikte	10.1 mm ± 0.5 mm
Gebruiksintensiteit	Heavy Contract (EN 1307) Class 33 / LC3
De Radiant Panel Test	(EN ISO 9239-1) Euroclass Bfl s1 (EN 13501-1)
Zwenkwiel Classificatie	≥ 2.4 (EN 985)
Contactgeluid absorptie (ΔL_w)	28 dB (EN ISO 10140-3)
Geluidsabsorptie	α _w 0.20 (EN ISO 11654)
Binnenluchtkwaliteit	GÜT PRODIS - PENDING
M² per verpakking	3 m ²
CO₂-voetafdruk (Cradle to Gate)	4.58 kg CO ₂ eq. /m ²

Installatiemethode



EÉNRICHTING



BEKIJK AFBEELDINGEN
BESTEL STALEN

Bekijk de volledige productspecificaties op interface.com



PRODUCT FORTNIGHT COLOUR NATURAL INSTALLED NON DIRECTIONAL

Fortnight

Fortnight straalt overdaad uit door zijn weelderige renaissancestijl, verrijkt met luxueus metallic garen.

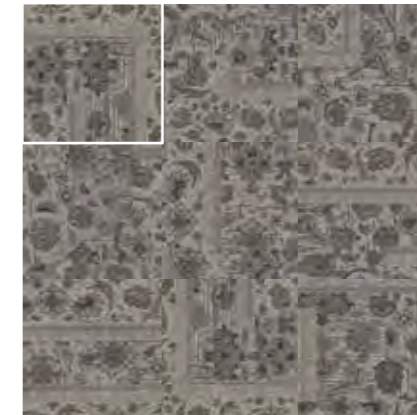
Kleurenpalet



9951001 FOG



9951002 BONE



9951003 DOVE



9951004 NATURAL

Specificaties

Bekijk de volledige productspecificaties op interface.com

Ruguitvoering	CQuest™Bio
Type	Getufte Bouclé met Patroon en Structuur
Poolmateriaal	100% Solution Dyed Gerecycled Polyamide
Poolinzetgewicht	1220 g/m ² ± 5%
Poolhoogte	3.7 mm + 15% / - 10%
Totale dikte	8.7 mm ± 0.5 mm
Gebruiksintensiteit	Heavy Contract (EN 1307) Class 33 / LC3
De Radiant Panel Test	(EN ISO 9239-1) Euroclass Bfl s1 (EN 13501-1)
Zwenkwiel Classificatie	≥ 2.4 (EN 985)
Contactgeluid absorptie (ΔL_w)	28 dB (EN ISO 10140-3)
Geluidsabsorptie	α _w 0.20 (EN ISO 11654)
Binnenluchtkwaliteit	GÜT PRODIS - PENDING
M² per verpakking	3 m ²
CO₂-voetafdruk (Cradle to Gate)	4.58 kg CO ₂ eq. /m ²

Installatiemethode



EÉNRICHTING



RICHTINGLOOS



BEKIJK AFBEELDINGEN
BESTEL STALEN

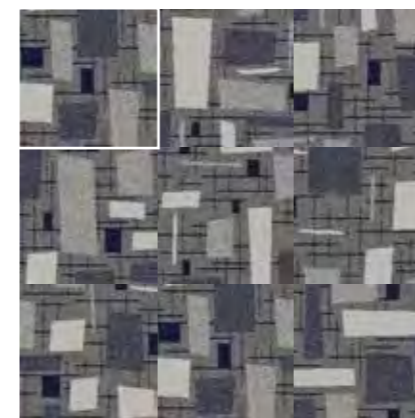


PRODUCT NEWSTALGIA COLOUR WHEAT INSTALLED MONOLITHIC

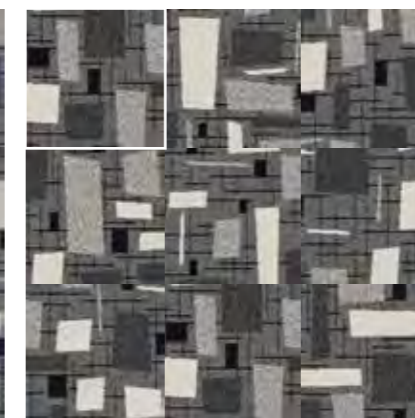
Newstalgia

Newstalgia straalt een retro vibe uit met zijn tonale blok- en kruisvormige ontwerp.

Kleurenpalet



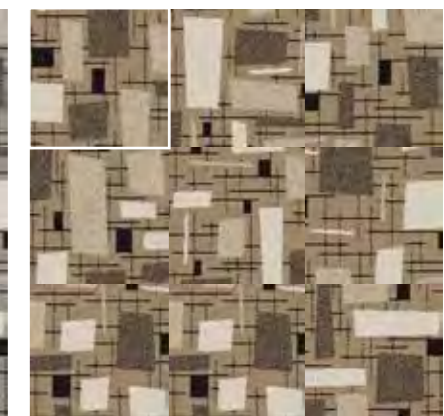
9954001 INDIGO



9954002 FLINT



9954003 FOSSIL



9954004 WHEAT

Specificaties

Ruguitvoering	CQuest™Bio
Type	Getufte Bouclé met Patroon en Structuur
Poolmateriaal	100% Solution Dyed Gerecycled Polyamide
Poolinzetgewicht	916 g/m ² ± 5%
Poolhoogte	3.8 mm + 15% / - 10%
Totale dikte	8.7 mm ± 0.5 mm
Gebruiksintensiteit	Heavy Contract (EN 1307) Class 33 / LC2
De Radiant Panel Test	(EN ISO 9239-1) Euroclass Bfl s1 (EN 13501-1)
Zwenkwiel Classificatie	≥ 2.4 (EN 985)
Contactgeluid absorptie (ΔL_w)	25 dB (EN ISO 10140-3)
Geluidsabsorptie	α _w 0.20 (EN ISO 11654)
Binnenluchtkwaliteit	GÛT PRODIS - PENDING
M² per verpakking	3 m ²
CO₂-voetafdruk (Cradle to Gate)	3.64 kg CO ₂ eq. /m ²

Installatiemethode



Bekijk de volledige productspecificaties op interface.com



BEKIJK AFBEELDINGEN
BESTEL STALEN



CARPET PRODUCT REELING COLOUR SAPPHIRE
LVT PRODUCT LEVEL SET TEXTURED STONES COLOUR COOL POLISHED CEMENT INSTALLED NON DIRECTIONAL

Reeling

Deze herinterpretatie van traditioneel, geometrisch Turks textiel maakt een dynamische indruk met zijn contrasterende tinten en gedurfde vormen.

Colour range



9962001 SAPPHIRE



9962002 PEBBLE



9962003 AVOCADO



9962004 SPICE

Specificaties

Bekijk de volledige productspecificaties op interface.com

Ruguitvoering	CQuest™Bio
Type	Getufte Bouclé met Patroon en Structuur
Poolmateriaal	100% Solution Dyed Gerecycled Polyamide
Poolinzetgewicht	882 g/m ² ± 5%
Poolhoogte	3.6 mm + 15% / - 10%
Totale dikte	8.4 mm ± 0.5 mm
Gebruiksintensiteit	Heavy Contract (EN 1307) Class 33 / LC2
De Radiant Panel Test	(EN ISO 9239-1) Euroclass Bfl s1 (EN 13501-1)
Zwenkwiel Classificatie	≥ 2.4 (EN 985)
Contactgeluid absorptie (ΔL_w)	26 dB (EN ISO 10140-3)
Geluidsabsorptie	α _w 0.20 (EN ISO 11654)
Binnenluchtkwaliteit	GÜT PRODIS - PENDING
M² per verpakking	3 m ²
CO₂-voetafdruk (Cradle to Gate)	3.53 kg CO ₂ eq. /m ²

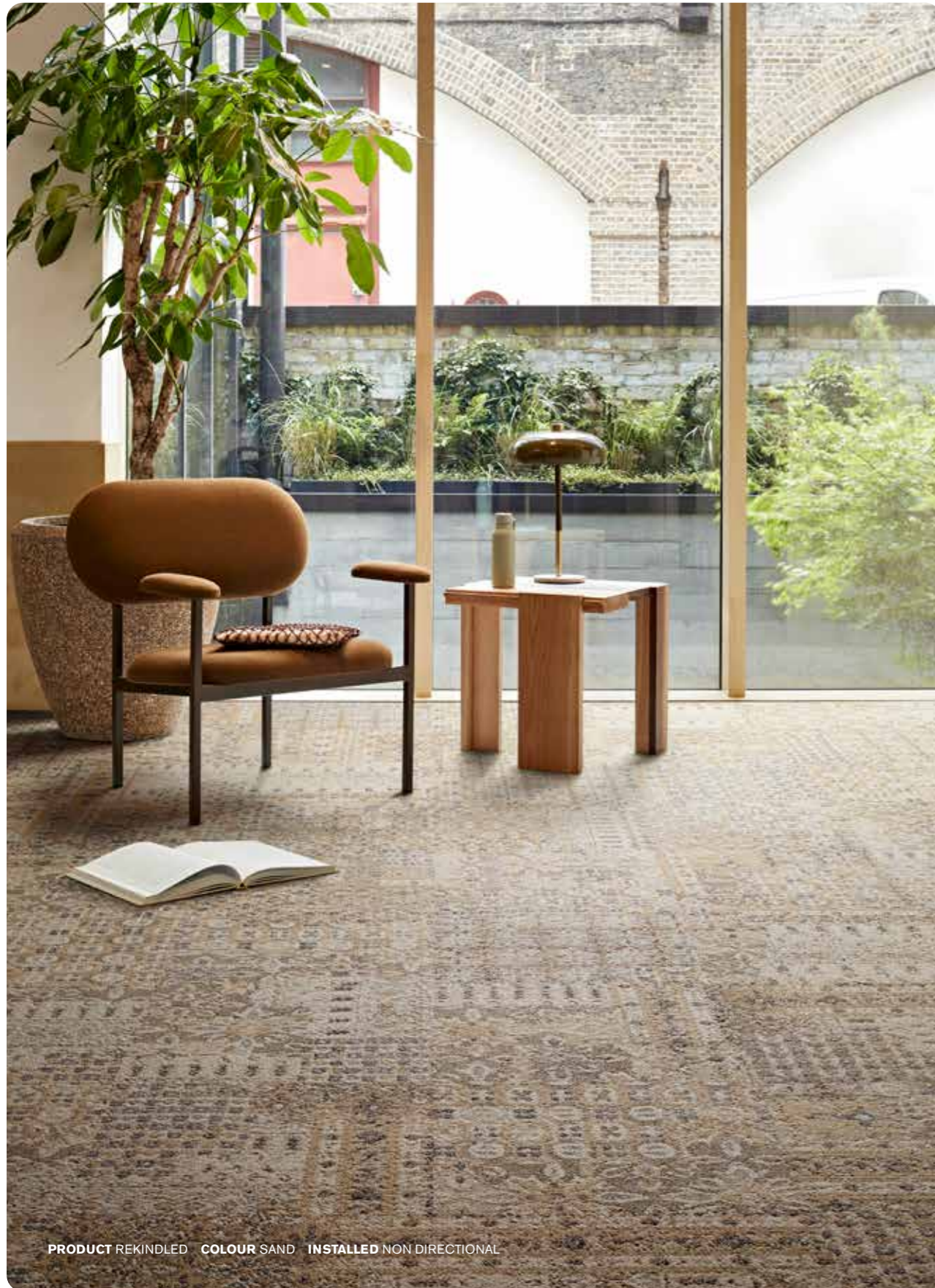
Installatiemethode



RICHTINGLOOS



BEKIJK AFBEELDINGEN
BESTEL STALEN



PRODUCT REKINDLED COLOUR SAND INSTALLED NON DIRECTIONAL

Rekindled

Rekindled voelt op een elegante manier versleten en verouderd met zijn rustige en neutrale vintage patchwork ontwerp.

Kleurenpalet



9956001 STEEL



9956002 SAGE



9956003 ASH



9956004 SAND

Specificaties

Ruguitvoering	CQuest™Bio
Type	Getufte Bouclé met Patroon en Structuur
Poolmateriaal	100% Solution Dyed Gerecycled Polyamide
Poolinzetgewicht	1153 g/m ² ± 5%
Poolhoogte	4.6 mm + 15% / - 10%
Totale dikte	9.1 mm ± 0.5 mm
Gebruiksintensiteit	Heavy Contract (EN 1307) Class 33 / LC3
De Radiant Panel Test	(EN ISO 9239-1) Euroclass Bfl s1 (EN 13501-1)
Zwenkwiel Classificatie	≥ 2.4 (EN 985)
Contactgeluid absorptie (ΔL_w)	28 dB (EN ISO 10140-3)
Geluidsabsorptie	α _w 0.20 (EN ISO 11654)
Binnenluchtkwaliteit	GÜT PRODIS - PENDING
M² per verpakking	3 m ²
CO₂-voetafdruk (Cradle to Gate)	4.37 kg CO ₂ eq. /m ²

Installatiemethode



RICHTINGLOOS



BEKIJK AFBEELDINGEN
BESTEL STALEN

Bekijk de volledige productspecificaties op interface.com

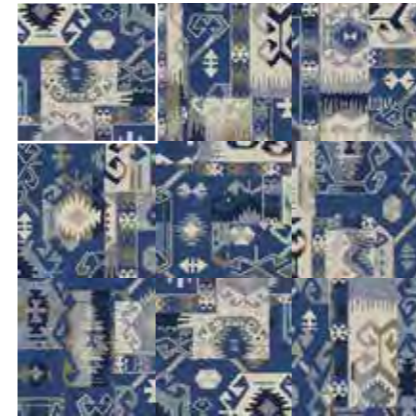


PRODUCT RETROSPEC COLOUR OLIVE INSTALLED NON DIRECTIONAL
 PRODUCT OPEN AIR 402 COLOUR NATURAL INSTALLED ASHLAR

Retrospec

Fel, gedurfd en geometrisch, Retrospec creëert het beeld van de traditionele Kilim ontwerpen uit het Midden-Oosten.

Kleurenpalet



9958001 ROYAL



9958002 OLIVE



9958003 EMERALD



9958004 TERRACOTTA

Specificaties

Ruguitvoering	CQuest™Bio
Type	Getufte Bouclé met Patroon en Structuur
Poolmateriaal	100% Solution Dyed Gerecycled Polyamide
Poolinzetgewicht	916 g/m ² ± 5%
Poolhoogte	3.9 mm + 15% / - 10%
Totale dikte	8.5 mm ± 0.5 mm
Gebruiksintensiteit	Heavy Contract (EN 1307) Class 33 / LC2
De Radiant Panel Test	(EN ISO 9239-1) Euroclass Bfl s1 (EN 13501-1)
Zwenkwiel Classificatie	≥ 2.4 (EN 985)
Contactgeluid absorptie (ΔL _w)	25 dB (EN ISO 10140-3)
Geluidsabsorptie	α _w 0.20 (EN ISO 11654)
Binnenluchtkwaliteit	GÛT PRODIS - PENDING
M ² per verpakking	3 m ²
CO ₂ -voetafdruk (Cradle to Gate)	3.64 kg CO ₂ eq. /m ²

Installatie Methode



RICHTINGLOOS



BEKIJK AFBELDINGEN
BESTEL STALEN

Bekijk de volledige productspecificaties op
interface.com

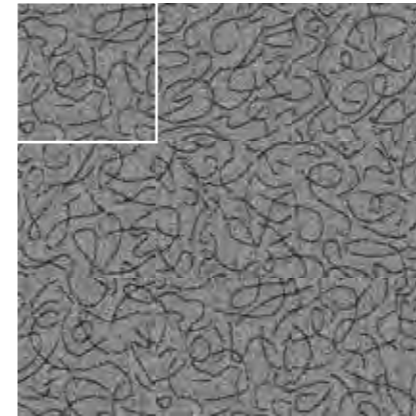


PRODUCT UNSPOOLED COLOUR GRAPHITE INSTALLED MONOLITHIC

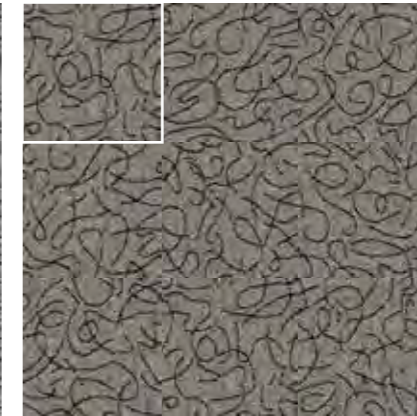
Unspooled

Unspooled haalt inspiratie uit de visuele motieven van de late 20e eeuw en pronkt met een organisch schetsontwerp.

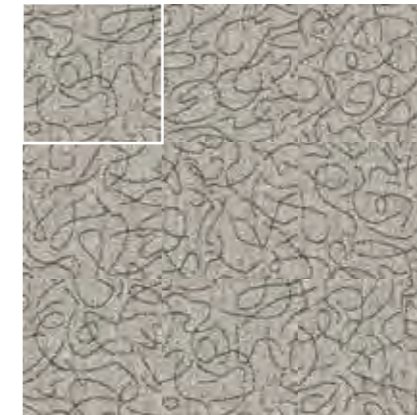
Colour range



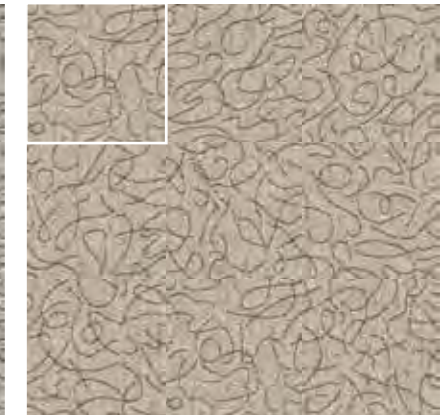
9953001 PEWTER



9953002 GRAPHITE



9953003 OYSTER



9953004 OATMEAL

Specificaties

Ruguitvoering	CQuest™Bio
Type	Getufte Bouclé met Patroon en Structuur
Poolmateriaal	100% Solution Dyed Gerecycled Polyamide
Poolinzetgewicht	1119 g/m ² ± 5%
Poolhoogte	4.8 mm + 15% / - 10%
Totale dikte	9.5 mm ± 0.5 mm
Gebruiksintensiteit	Heavy Contract (EN 1307) Class 33 / LC3
De Radiant Panel Test	(EN ISO 9239-1) Euroclass Bfl s1 (EN 13501-1)
Zwenkwiel Classificatie	≥ 2.4 (EN 985)
Contactgeluid absorptie (ΔL_w)	28 dB (EN ISO 10140-3)
Geluidsabsorptie	α _w 0.20 (EN ISO 11654)
Binnenluchtkwaliteit	GÜT PRODIS - PENDING
M² per verpakking	3 m ²
CO₂-voetafdruk (Cradle to Gate)	4.27 kg CO ₂ eq. /m ²

Installatie Methode



EENRICHTING



BEKIJK AFBEELDINGEN
BESTEL STALEN

Bekijk de volledige productspecificaties op interface.com

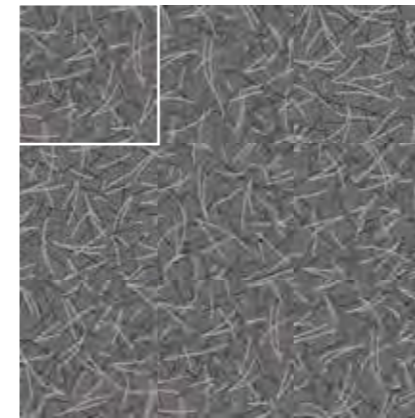


PRODUCT UNWOUND COLOUR CAMEL INSTALLED MONOLITHIC
 PRODUCT CONNECTED ETHOS CE100 COLOUR CONSIDER INSTALLED NON DIRECTIONAL

Unwound

Speels en elegant, Unwound heeft een illustratief ontwerp van gevallen dennenboomnaalden in neutrale tinten.

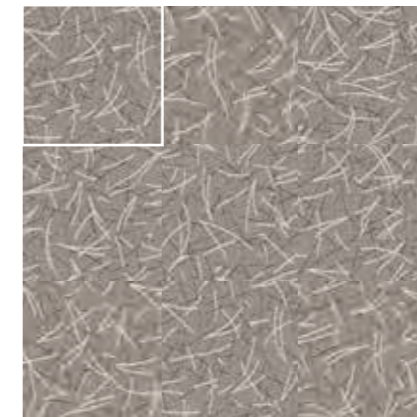
Kleurenpalet



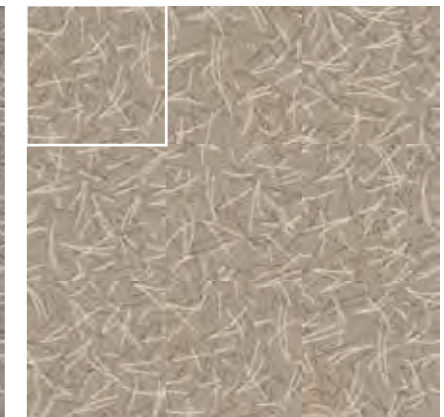
9952001 TWILIGHT



9952002 CARBON



9952003 NICKEL



9952004 CAMEL

Specificaties

Ruguitvoering	CQuest™Bio
Type	Getufte Bouclé met Patroon en Structuur
Poolmateriaal	100% Solution Dyed Gerecycled Polyamide
Poolinzetgewicht	848 g/m ² ± 5%
Poolhoogte	4.4 mm + 15% / - 10%
Totale dikte	9.0 mm ± 0.5 mm
Gebruiksintensiteit	Heavy Contract (EN 1307) Class 33 / LC2
De Radiant Panel Test	(EN ISO 9239-1) Euroclass Bfl s1 (EN 13501-1)
Zwenkwiel Classificatie	≥ 2.4 (EN 985)
Contactgeluid absorptie (ΔL_w)	25 dB (EN ISO 10140-3)
Geluidsabsorptie	α _w 0.20 (EN ISO 11654)
Binnenluchtkwaliteit	GÜT PRODIS - PENDING
M² per verpakking	3 m ²
CO₂-voetafdruk (Cradle to Gate)	3.43 kg CO ₂ eq. /m ²

Installatie Methode



EENRICHTING



BEKIJK AFBEELDINGEN
BESTEL STALEN

Bekijk de volledige productspecificaties op interface.com

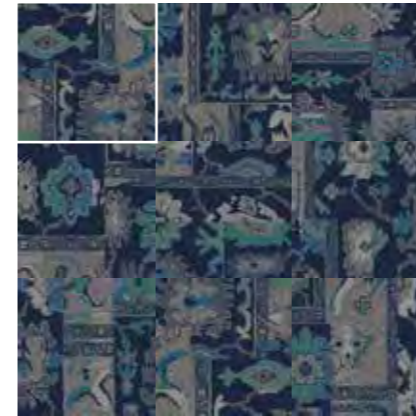


PRODUCT YESTERDAYS COLOUR FLANNEL INSTALLED NON DIRECTIONAL

Yesterdays

Geïnspireerd door traditionele Turkse tapijten, maakt Yesterdays gebruik van onverwachte kleurencombinaties om een eigentijdse uitstraling te creëren.

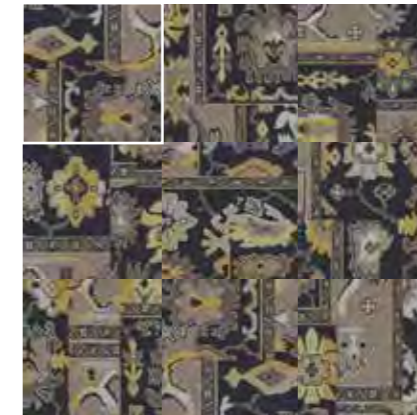
Kleurenpalet



9960001 PRUSSIAN



9960002 ONYX



9960003 FLANNEL



9960004 BRONZE

Specificaties

Ruguitvoering	CQuest™Bio
Type	Getufte Bouclé met Patroon en Structuur
Poolmateriaal	100% Solution Dyed Gerecycled Polyamide
Poolinzetgewicht	848 g/m ² ± 5%
Poolhoogte	3.6 mm + 15% / - 10%
Totale dikte	8.2 mm ± 0.5 mm
Gebruiksintensiteit	Heavy Contract (EN 1307) Class 33 / LC2
De Radiant Panel Test	(EN ISO 9239-1) Euroclass Bfl s1 (EN 13501-1)
Zwenkwiel Classificatie	≥ 2.4 (EN 985)
Contactgeluid absorptie (ΔL_w)	25 dB (EN ISO 10140-3)
Geluidsabsorptie	α _w 0.20 (EN ISO 11654)
Binnenluchtkwaliteit	GÜT PRODIS - PENDING
M² per verpakking	3 m ²
CO₂-voetafdruk (Cradle to Gate)	3.43 kg CO ₂ eq. /m ²

Installatiemethode



RICHTINGLOOS



BEKIJK AFBEELDINGEN
BESTEL STALEN

Bekijk de volledige productspecificaties op interface.com

Neem contact met ons op

Europe, Middle East & Africa

AE	+971 44508175
AT	+43 1 8102839
BA	+387 33 522 534
BE	+32 2 475 27 27
BG	+359 2 808 303
BY	+375 17 226 75 14
CH	+41 44 913 68 00
CZ	+42 0 233 087 111
DE	+49 2151 3718 0
DK	+45 33 79 70 55
EE	+372 6518 313
ES	+34 932 418 750
EG	+(202) 3760 7818
FR	+33 1 58 10 20 20
GR	+30 211 2120820
HR	+385 14 62 30 63
HU	+36 1 349 6545
IE	+353 1 679 8466
IL	+972 97403034
IT	+39 02 890 93678
KZ	+7 701 391 88 13
LT	+370 37 337332
LV	+371 672 18 744
NL	+31 33 277 5555
ME	+381 11 414 92 00
MK	+389 2 323 01 89
NO	+47 23 12 01 70
PL	+48 22 862 48 40
PT	+351 217 122 740
RO	+40 21 317 12 40/42/43/44
RS	+381 11 414 92 00
SA	+966 554622263
SE	+468 241 230
SK	+421 911 104 073
SI	+386 8 205 4007
TR	+90 212 248 97 77
UA	+38(044)238 27 67
UK	+44 (0)800 3134465
ZA	+27 11 608 4270



